

ROTHEN SEALING GASKET **black**

Sigillante siliconico

DESCRIZIONE

ROTHEN SEALING GASKET black è un mono-componente a base siliconica RTV per applicazioni di sigillatura in ambito motoristico e industriale.

È contraddistinto dalla massima resistenza alle alte temperature (>300°C) e una elevata inerzia verso quasi tutti prodotti chimici normalmente impiegati (fluidi freni, liquidi di raffreddamento, benzina, gasolio, oli lubrificanti, fluidi funzionali, oli idraulici, solventi e detergenti, sia acidi che basici, ecc.).

Prodotto sia con reticolante neutro che acetico, **ROTHEN SEALING GASKET black** polimerizza a temperatura ambiente.

APPLICAZIONI

ROTHEN SEALING GASKET black è ideale per la sostituzione delle guarnizioni, comprese quelle dei componenti del motore (copertura della testa del cilindro, carter dell'olio e della trasmissione, termostati, pompe ad acqua, etc.), carrozzeria, A/C, forni industriali e molte altre applicazioni.

PROPRIETA'

ROTHEN SEALING GASKET black non contiene composti classificati tossico / nocivi ecc..

La cartuccia auto-erogante consente la regolazione della quantità necessaria, offrendo un sicuro risparmio di prodotto. La pressione costante di erogazione garantisce guarnizioni continue, essenziali per tenute sicure.

La comoda impugnatura ergonomica consente di impiegare la cartuccia in ogni posizione (anche capovolta).

MODALITA' DI UTILIZZO



1. Rimuovere il sigillo



2. Togliere il cappuccio tirando verso l'alto



3. Girare la ghiera in alto fino al "CLICK"



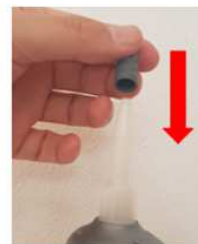
4. Girare verso destra fino al blocco per aprire completamente il beccuccio



4. Girare verso destra fino al blocco per aprire completamente il beccuccio



5. Girare verso "min" per le guarnizioni più fini, verso "max" per le più grandi. Applicare il prodotto premendo il grilletto su una superficie pulita e asciutta.



6. Rimettere il cappuccio e fissare il tappo

CARATTERISTICHE CHIMICO-FISICHE TIPICHE (*)

Consigliata per motori
> Euro 3 CEE98/69

CARATTERISTICA	METODO	UNITA' di MISURA	ESITO
Aspetto			Pasta tixotropica
Colore			Nero
Odore			Assente
Densità			1,45 ± 5
Viscosità a 15 °c		cPs	>280000
Temperatura di esercizio		°C	-70 / + 300
Tempo asciugat. Tatto a 20°C	55%±5RH	min	15÷20
Tempo polimerizzazione a 25°C	55%±5RH	mm/24h	2÷3
Durezza shore dur. A	ASTM D2240		35÷55
Allungamento %	ASTM D412		>100

(*): Valori tipici dell'attuale produzione, soggetti a variazioni.

